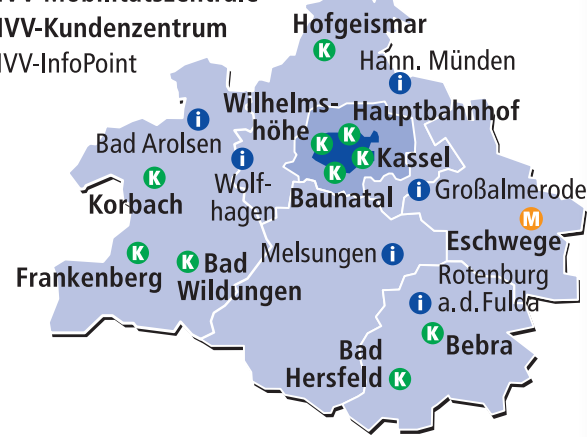


Noch Fragen? Hinweise? Schadensmeldungen?

Unser ServiceTelefon ist für Sie da! Unter **0800-939-0800** (gebührenfrei) erreichen Sie uns täglich von 5 bis 22 Uhr; Freitag und Samstag sogar bis 0 Uhr.

Gerne begrüßen wir Sie auch in unserer **Mobilitätszentrale in Eschwege**, in unseren **NVV-Kundenzentren** oder **NVV-InfoPoints** in Ihrer Nähe.

- M** NVV-Mobilitätszentrale
- K** NVV-Kundenzentrum
- i** NVV-InfoPoint



Mehr Informationen und weitere Vertriebsstellen finden Sie unter www.nvv.de

NVV-Fahrkarte und AST-Zuschlag

Für Fahrten mit dem AST gilt der **NVV-Tarif**. Ausgewählte **NVV-Fahrkarten** erhalten Sie auch direkt im AST.

Auf vielen AST-Linien ist darüber hinaus ein **AST-Zuschlag** erforderlich. Dieser kostet **1 Euro pro Person und Fahrt**, bis zu 3 Kinder bis 7 Jahre können pro NVV-Ticket kostenfrei fahren.

Gut zu wissen:

- » Für **AST-Vielfahrer** lohnt sich der günstige **Wochenzuschlag** (6 Euro), der **Monatzzuschlag** (12 Euro) oder der **Jahreszuschlag** (120 Euro).
- » **Zuschlagfrei** sind die AST-Linien der KVG in der Stadt Kassel und Linien im Schwalm-Eder-Kreis.

AST-Buchung kompakt

1. AST buchen – bis 15 oder 30 Minuten vorher



2. AST fahren mit gültigem NVV-Ticket ggf. + 1 Euro AST-Zuschlag³



Fotos: Alexander Habermehl/NVV (Titel)

Stand: 12/2022

Wissenswertes



AST-Buchung mit Rollstuhl oder anderen Mobilitätshilfen

Die Mitnahme von Rollstühlen oder anderen Mobilitätshilfen ist grundsätzlich möglich. Bitte informieren Sie sich bei Ihrer Buchung dennoch vorab, ob geeignete Fahrzeuge verfügbar sind und **melden Sie Ihre Gegenstände an**. Berücksichtigen Sie dabei bitte die ggf. längeren **Anmeldefristen von bis zu 24 Stunden vor Fahrtantritt**.



AST-Buchung mit Babys, (kleinen) Kindern und Kinderwagen

Auch in AST-Fahrzeugen gelten die Vorschriften zur Sicherung von Babys und Kindern. Babys dürfen grundsätzlich nur in dafür **geeigneten Babyschalen** transportiert werden. Diese werden nicht gestellt und müssen mitgebracht werden. Für Kinder bis zu 150 cm Körpergröße und bis zum 12. Lebensjahr stehen **Sitzerhöhungen** und zum Teil Kindersitze zur Verfügung. Auch die Mitnahme von **Kinderwagen** ist möglich. **Bitte teilen Sie Ihren Bedarf vorab telefonisch oder online mit**.



Mitnahme von Hunden, Gepäck, größeren Gegenständen u. ä.

Die Mitnahme von Hunden, Gepäck oder größeren Gegenständen **ist bei einer Buchung unbedingt mit anzugeben**. Bitte beachten Sie, dass gemäß der NVV-Beförderungsbedingungen (§12) kein Anspruch auf eine Beförderung besteht. Im Pkw ist die Mitnahme von Hunden nur bis zur Größe einer Hauskatze und nur in einer Transportbox möglich. Über die Mitnahme entscheidet im Einzelfall das Fahrpersonal. Ausgenommen davon sind Hunde, die eine schwerbehinderte Person begleiten. Diese muss gemäß Schwerbehindertenausweis berechtigt sein, eine Begleitung mitzunehmen. Grundsätzlich gilt: Die Sicherheit und Ordnung des Betriebs darf nicht gefährdet werden. **Bitte beachten Sie hierbei die ggf. längeren Anmeldefristen!**

» **AST AnrufSammelTaxi – auf Bestellung bequem unterwegs!**

Alle Informationen zur Nutzung der AnrufSammelTaxis (AST) im NVV



Mobil mit dem AnrufSammelTaxi

AnrufSammelTaxis (AST) sind eine sinnvolle Ergänzung zum regulären Bus- und Bahnverkehr. Mit dem AST sind Sie auch auf Strecken und zu Zeiten mobil, die nicht so stark nachgefragt werden. Grundsätzlich gilt: **Gefahren wird nach Bedarf und festem Fahrplan.** Im Fahrplan sind AST-Fahrten mit einem Telefonhörer-Symbol gekennzeichnet, in der elektronischen Fahrplanauskunft mit dem schwarz-gelben AST-Symbol. Als AST gekennzeichnete **Taxis oder Mietwagen** fahren Sie **von Haltestelle zu Haltestelle.** Sie müssen Ihren Fahrtwunsch nur **rechtzeitig vorher buchen.** Dies ist entweder **telefonisch**, über die **NVV-App** oder **online** möglich.

Buchung per Telefon

Die Rufnummer für die Anmeldung Ihrer AST-Fahrt richtet sich nach dem jeweiligen Einsatzgebiet bzw. der konkreten AST-Linie. **Die nebenstehende Übersichtskarte zeigt Ihnen, welche Nummer in welchem Bereich gilt.**

Teilen Sie der Vermittlung folgende Infos mit:

- » Ihren Namen
- » Datum der Fahrt
- » Ihre Starthaltestelle und die gewünschte Abfahrtszeit
- » Ihre Zielhaltestelle
- » Anzahl der Mitfahrer
- » Fahrkarte und Zuschlag – Haben Sie bereits eine gültige NVV-Fahrkarte bzw. einen AST-Zuschlag³? Oder möchten Sie diese direkt beim Fahrer kaufen?
- » Ggf. zusätzliches Gepäck, große Gegenstände oder Tiere – Möchten Sie Kinderwagen, Rollator, Rollstuhl, Kindersitz, einen Hund, etc. mitnehmen?¹

Gut zu wissen: Dauerbuchungen für **AST-Vielfahrer** sind telefonisch für einen Zeitraum von maximal 4 Wochen möglich.

¹ Bitte beachten Sie die Tarifbestimmungen und Beförderungsbedingungen des NVV unter www.nvv.de/tarifinfos

² Haben Sie viel Gepäck, einen Rollstuhl etc. dabei, gelten möglicherweise abweichende Buchungsfristen! Diese erfahren Sie unter der jeweiligen Telefonnummer

³ Infos zum AST-Zuschlag finden Sie im Fahrplan Ihrer AST-Linie



Buchung per NVV-App oder online

Reservieren Sie Ihr AnrufSammelTaxi bequem über die **NVV-App** oder online unter www.nvv.de/fahrplanauskunft. So geht's:

- » Gewünschte Start- (A) und Zielhaltestelle (B) eingeben
- » AST-Fahrt auswählen
- » Buchen-Button klicken
- » Registrieren (bei Erstanmeldung erhalten Sie Ihre Login-Daten per E-Mail)

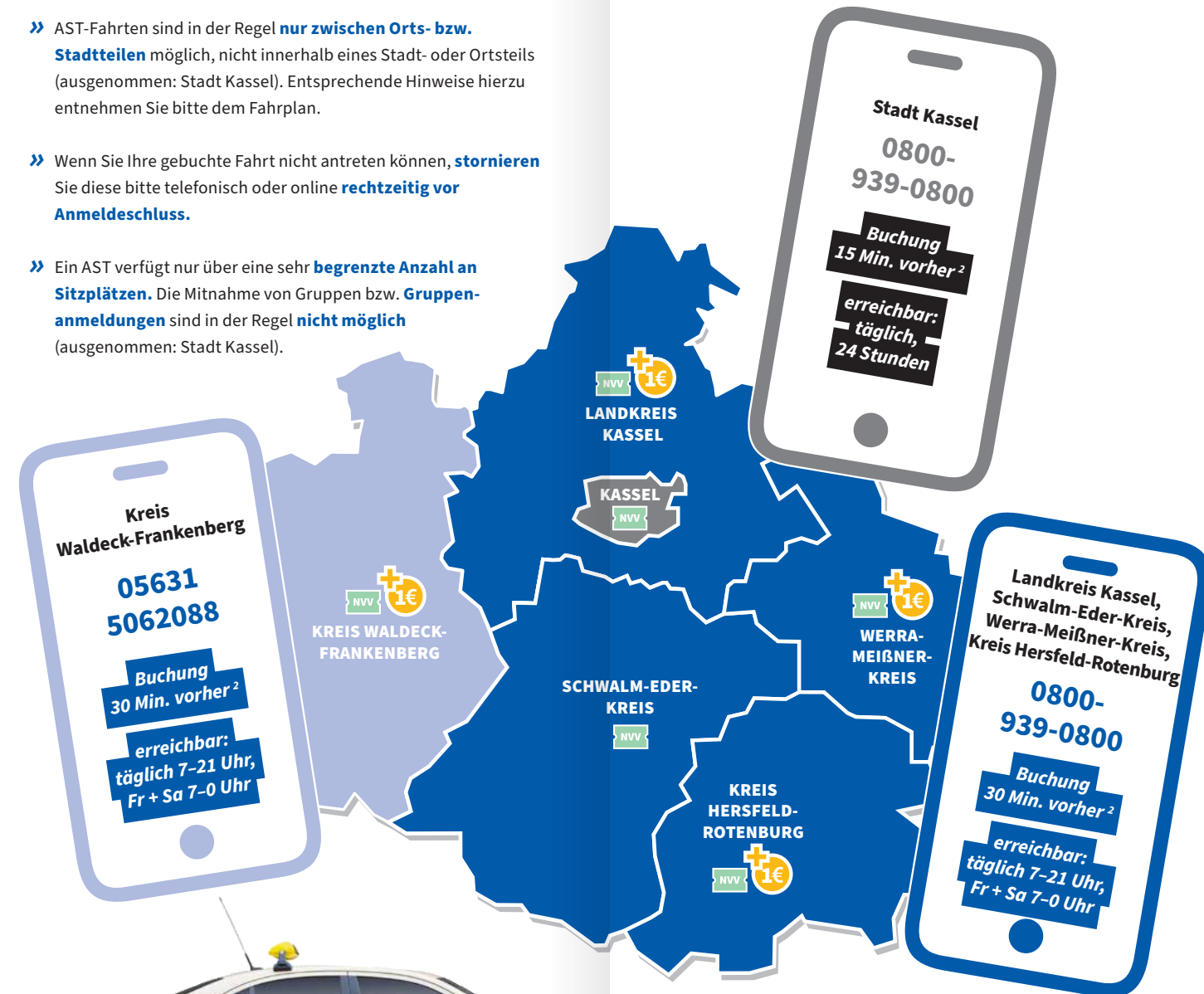
oder direkt

- » Einloggen
- » Datum der Fahrt auswählen
- » Anzahl der Mitfahrer angeben
- » Angaben zur vorhandenen oder benötigten NVV-Fahrkarte und AST-Zuschlag³ auswählen
- » Ggf. Mitnahme eines Hundes, größerer Gegenstände etc. auswählen¹
- » Ggf. Mitteilung an das AST-Unternehmen eingeben
- » Buchen – Fertig!

Gut zu wissen: Im Schwalm-Eder-Kreis und im Kreis Waldeck-Frankenberg sind **Online-Buchungen nur während der Telefonsprechzeiten** möglich.

Bitte beachten Sie!

- » AST-Fahrten sind in der Regel **nur zwischen Orts- bzw. Stadtteilen** möglich, nicht innerhalb eines Stadt- oder Ortsteils (ausgenommen: Stadt Kassel). Entsprechende Hinweise hierzu entnehmen Sie bitte dem Fahrplan.
- » Wenn Sie Ihre gebuchte Fahrt nicht antreten können, **stornieren** Sie diese bitte telefonisch oder online **rechtzeitig vor Anmeldeschluss.**
- » Ein AST verfügt nur über eine sehr **begrenzte Anzahl an Sitzplätzen.** Die Mitnahme von Gruppen bzw. **Gruppenanmeldungen** sind in der Regel **nicht möglich** (ausgenommen: Stadt Kassel).



Für Ihre AST-Fahrt brauchen Sie:

 gültiges NVV-Ticket

 ggf. +1 Euro AST-Zuschlag³